



# Compte Administratif 2010

Conseil Municipal du  
13 avril 2011

## RECETTES DE FONCTIONNEMENT (hors excédent antérieur)

**18 681 979,74 €**

Impôts	Dotations Subventions	Services	Produits financiers et exceptionnels	Produits divers	Amortissements	Atténuation charges
10 832 112,70	5 629 010,43	1 168 275,57	689 540,29	169 609,35	85 669,27	107 762,13

Charges  
exceptionnelles  
7 635,88

Intérêts  
334 205,88

Personnel  
10 452 132,76

### DEPENSES DE FONCTIONNEMENT

Hors virement à la section  
d'investissement

**17 559 810,54 €**

Services  
3 734 471,60

Charges de gestion  
courante dont subventions  
aux associations  
1 809 296,44

Dotations aux amortissements  
et provisions  
1 222 067,98

**+ 1 863 065.52**

## RECETTES INVESTISSEMENT

**4 903 307,58 €**

SUBVENTIONS	1 216 373,04	→
FCTVA	389 748,99	→
TLE	113 509,00	→
Solde invest. reporté	569 291,47	→
Emprunts	1 000 000,00	→
Opérations patrimoniales	251 985,29	→
Immo. Financières	140 295,93	→
Amortissements et divers	1 222 103,86	→

## DEPENSES INVESTISSEMENT

**4 718 126,50 €**

Dépenses d'équipement	1 229 426,75
Opérations	1 530 933,49
Opérations patrimoniales	251 985,29
Immo en cours	121 973,31
Subventions ZAC	129 870,00
Remboursement emprunts	1 368 268,39
Travaux en régie	63 190,50
Amortissements	22 478,77

## RESULTAT de la SECTION DE FONCTIONNEMENT

	DEPENSES REELLES	RECETTES REELLES
	17 559 810,54	19 422 876,06
<b>TOTAL</b>	<b>17 559 810,54</b>	<b>19 422 876,06</b>

**EXCEDENT DE FONCTIONNEMENT : 1 863 065,52**

## RESULTAT de la SECTION D'INVESTISSEMENT

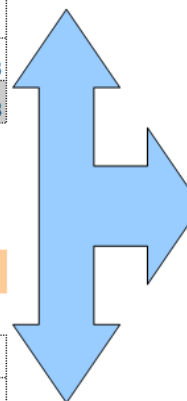
	DEPENSES REELLES	RECETTES REELLES
	4 718 126,50	4 903 307,58
<b>TOTAL</b>	<b>4 718 126,50</b>	<b>4 903 307,58</b>

**EXCEDENT D'INVESTISSEMENT : 185 181,08**

## RESTES A REALISER

	DEPENSES : Restes à réaliser 2010	RECETTES : Restes à réaliser 2009
	1 365 817,66	166 977,99
<b>TOTAL</b>	<b>1 365 817,66</b>	<b>166 977,99</b>

**BESOIN DE FINANCEMENT SUR LES RAR -1 198 839,67**



**soit un BESOIN DE FINANCEMENT de  
-1 013 658,59**



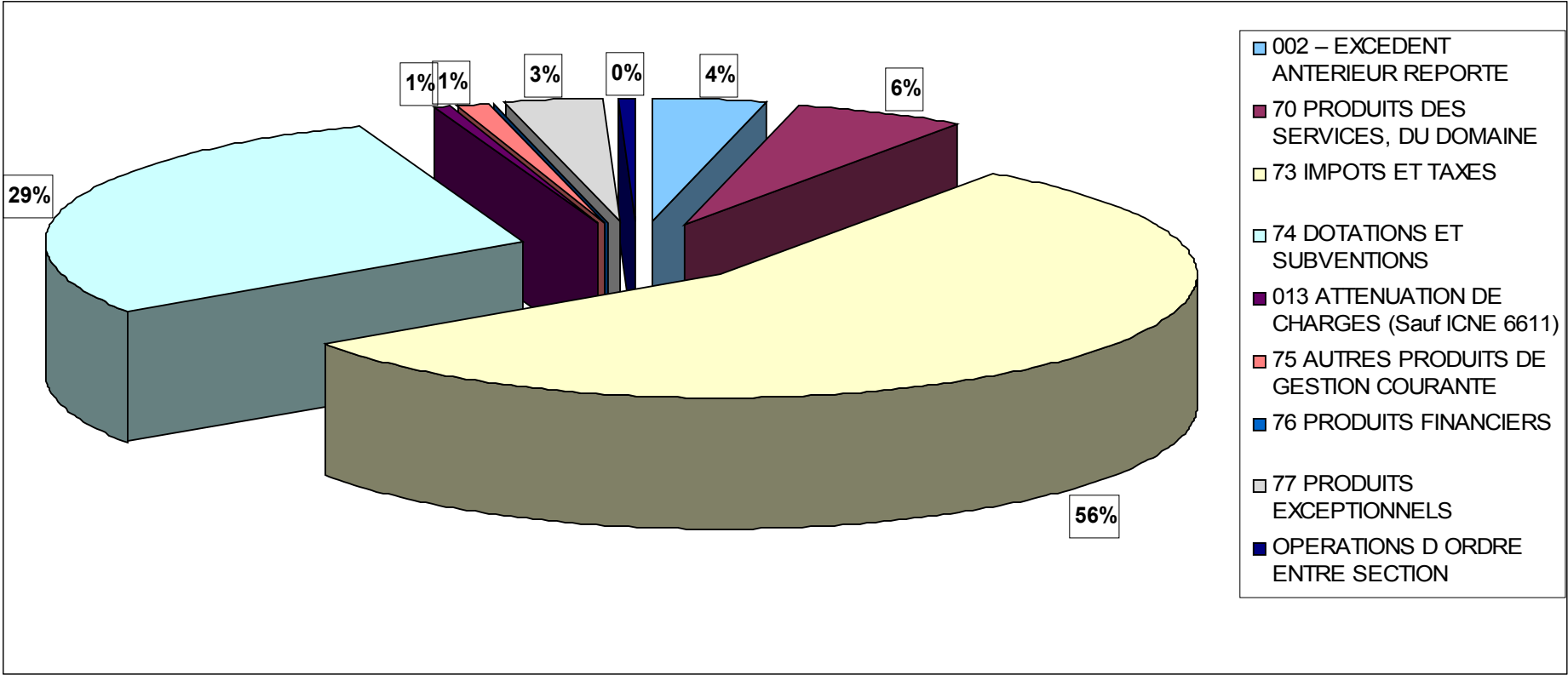
**SECTION DE FONCTIONNEMENT :**  
**CA 2010 PAR CHAPITRES**

<b>DEPENSES</b>		
011 CHARGES A CARACTERE GENERAL	3 734 471,60	21,27%
012 CHARGES DE PERSONNEL ET ASSIMILE	10 452 132,76	59,52%
65 AUTRES CHARGES DE GESTION COURANTE	1 809 296,44	10,30%
66 CHARGES FINANCIERES	334 205,88	1,90%
67 CHARGES EXCEPTIONNELLES	7 635,88	0,04%
OPERATIONS D'ORDRE ENTRE SECTIONS	1 222 067,98	6,96%

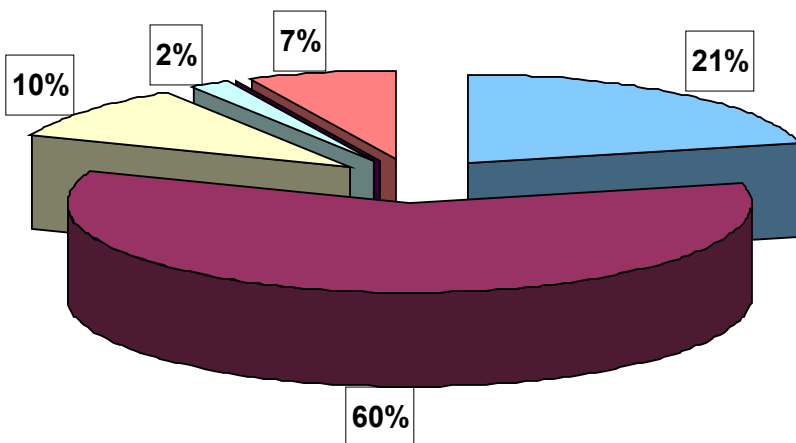
<b>TOTAL</b>	<b>17 559 810,54</b>
--------------	----------------------

<b>RECETTES</b>		
002 – EXCEDENT ANTERIEUR REPORTE	740 896,32	
70 PRODUITS DES SERVICES, DU DOMAINE	1 168 275,57	6,01%
73 IMPOTS ET TAXES	10 832 112,70	55,77%
74 DOTATIONS ET SUBVENTIONS	5 629 010,43	28,98%
013 ATTENUATION DE CHARGES (Sauf ICNE 6611)	107 762,13	0,55%
75 AUTRES PRODUITS DE GESTION COURANTE	169 609,35	0,87%
76 PRODUITS FINANCIERS	31 596,18	0,16%
77 PRODUITS EXCEPTIONNELS	657 944,11	3,39%
OPERATIONS D ORDRE ENTRE SECTION	85 669,27	
<b>TOTAL</b>	<b>19 422 876,06</b>	

# CA 2010 : Recettes de FONCTIONNEMENT



## CA 2010 : Charges de FONCTIONNEMENT



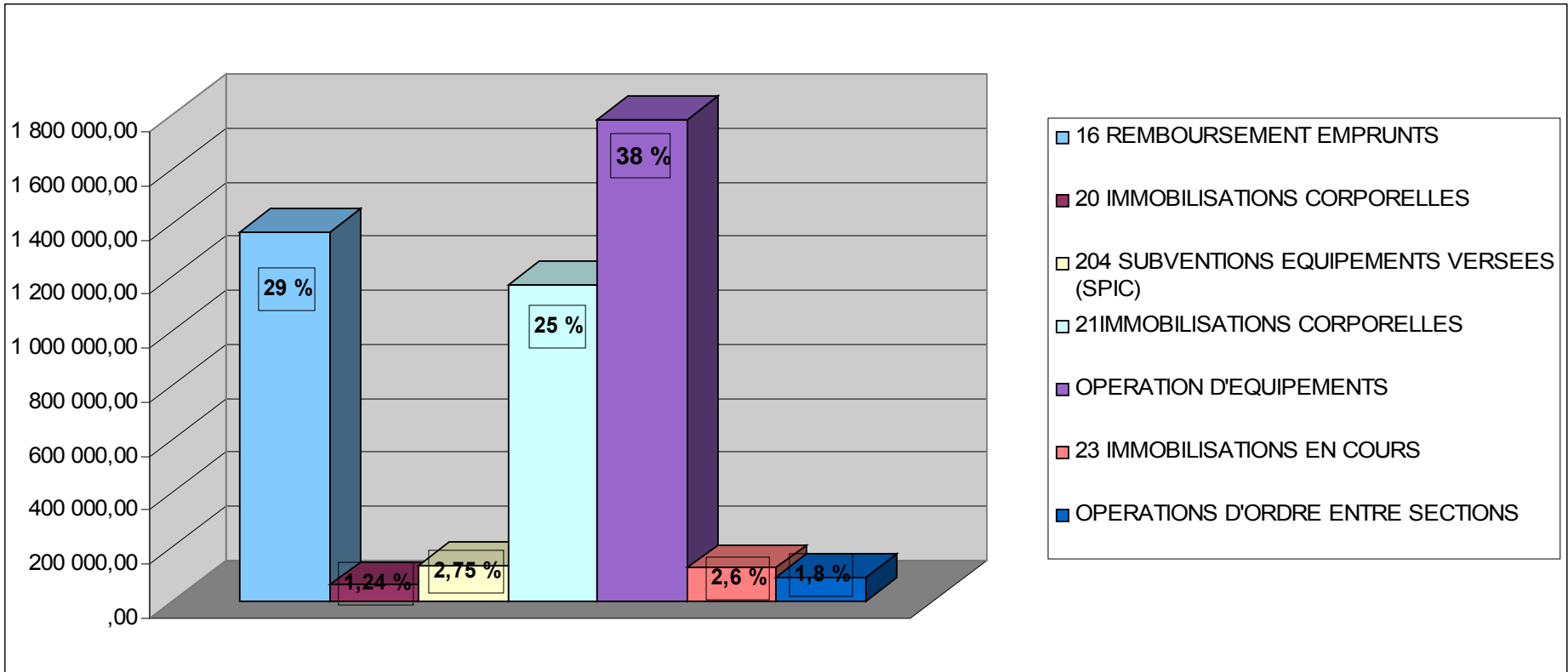
- 011 CHARGES A CARACTERE GENERAL
- 012 CHARGES DE PERSONNEL ET ASSIMILE
- 65 AUTRES CHARGES DE GESTION COURANTE
- 66 CHARGES FINANCIERES
- 67 CHARGES EXCEPTIONNELLES
- OPERATIONS D'ORDRE ENTRE SECTIONS



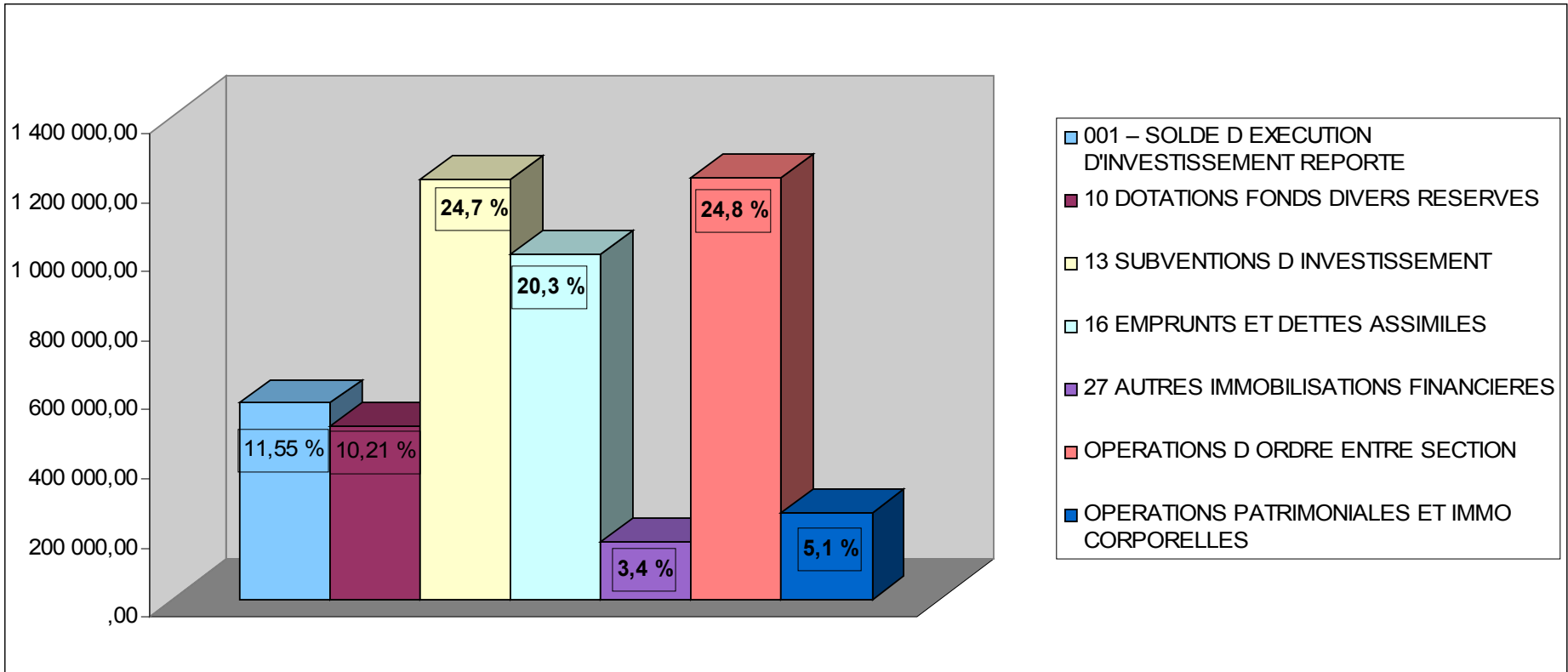
**SECTION D'INVESTISSEMENT :**  
**CA 2010 PAR CHAPITRES**

<b>DEPENSES</b>		
<b>16 REMBOURSEMENT EMPRUNTS</b>	<b>1 368 268,39</b>	<b>29,00%</b>
<b>20 IMMOBILISATIONS CORPORELLES</b>	<b>58 539,33</b>	<b>1,24%</b>
<b>204 SUBVENTIONS EQUIPEMENTS VERSEES (SPIC)</b>	<b>129 870,00</b>	<b>2,75%</b>
<b>21IMMOBILISATIONS CORPORELLES</b>	<b>1 170 887,42</b>	<b>24,82%</b>
<b>OPERATION D'EQUIPEMENTS</b>	<b>1 782 918,78</b>	<b>37,79%</b>
<b>23 IMMOBILISATIONS EN COURS</b>	<b>121 973,31</b>	<b>2,59%</b>
<b>OPERATIONS D'ORDRE ENTRE SECTIONS</b>	<b>85 669,27</b>	<b>1,82%</b>
<b>TOTAL</b>	<b>4 718 126,50</b>	
<b>RECETTES</b>		
<b>001 – SOLDE D EXECUTION D'INVESTISSEMENT REPORTE</b>	<b>569 291,47</b>	<b>11,61%</b>
<b>10 DOTATIONS FONDS DIVERS RESERVES</b>	<b>503 257,99</b>	<b>10,26%</b>
<b>13 SUBVENTIONS D INVESTISSEMENT</b>	<b>1 216 373,04</b>	<b>24,81%</b>
<b>16 EMPRUNTS ET DETTES ASSIMILES</b>	<b>1 000 000,00</b>	<b>20,39%</b>
<b>27 AUTRES IMMOBILISATIONS FINANCIERES</b>	<b>140 295,93</b>	<b>2,86%</b>
<b>OPERATIONS D ORDRE ENTRE SECTION</b>	<b>1 222 067,98</b>	<b>24,92%</b>
<b>OPERATIONS PATRIMONIALES ET IMMO CORPORELLES</b>	<b>252 021,17</b>	<b>5,14%</b>
<b>TOTAL</b>	<b>4 903 307,58</b>	

## CA 2010 : DEPENSES d'INVESTISSEMENT



## CA 2010 : RECETTES d'INVESTISSEMENT



# INVESTISSEMENT 2010 – DEPENSES

## REALISATIONS

	BP 2010 + DM	REALISE	TAUX : % REALISE / PREVISIONNEL	RESTES A REALISER	SOMMES PAYEES AU TITRE DES RAR AU 23/3/2011	TAUX DE REALISATION DES RAR AU 23/3/2011	TAUX REALISATION GLOBAL (y compris RAR réalisés) / PREVISIONNEL	CREDITS ANNULES
PPI	3 355 760,08	1 305 882,85	38,91	1 055 876,83	262 973,08	24,91	46,75	994 000
INVESTISSEMENT HORS PPI	2 937 744,26	1 768 534,15	60,20	309 940,83	84 086,24	27,13	63,06	459 427
<b>TOTAL INVESTISSEMENT</b>	<b>6 293 504,34</b>	<b>3 074 417,00</b>	<b>48,85</b>	<b>1 365 817,66</b>	<b>347 059,32</b>	<b>25,41</b>	<b>54,37</b>	<b>1 453 427</b>
<b>PPI</b>								
Centre Culturel	730 000,00	5 163,20	0,71	25 743,90	0,00	0,00	0,71	699 092,90
Centre Technique Municipal	941 841,03	841 561,49	89,35	91 772,89	24 450,77	26,64	91,95	8 506,65
Complexe Pétanque Boxe	550 369,59	428 323,12	77,82	113 663,19	54 259,18	47,74	87,68	8 383,28
Construction crèche	250 000,00	8 790,60	3,52	18 627,70	10 402,21	55,84	7,68	222 581,70
Tennis	833 549,46	22 044,44	2,64	806 069,15	173 860,92	21,57	23,50	5 435,87
Gymnase Jean Bouin	50 000,00	0,00	0,00	0,00	0,00	0,00	0,00	50 000,00
<b>TOTAL PPI</b>	<b>3 355 760,08</b>	<b>1 305 882,85</b>	<b>38,91</b>	<b>1 055 876,83</b>	<b>262 973,08</b>	<b>24,91</b>	<b>46,75</b>	<b>994 000</b>
<b>HORS PPI : Opérations les plus importantes</b>								
Maison des jeunes	350 000,00	70,00	0,02	32 253,13	0,00	0,00	0,02	
Jardins partagés	208 714,48	208 619,17	99,95	0,00		99,95	99,95	
Rénovation P. Eluard + Bibliothèque	11 800,00	10 574,02	89,61	0,00		89,61	89,61	
Rénovation bâtiments	232 134,41	245 001,93	105,54	30 065,66	29 039,78	96,59	118,05	
Rénovations menuiseries	74 406,17	74 406,17	100,00	0,00			100,00	
Equipements sportifs	43 800,00	44 071,14	100,62	0,00			100,62	
Matériel de transport	327 158,00	129 825,80	39,68	93 346,48	0,00	0,00	39,68	
Matériel de bureau et informatique & Logiciel	125 794,20	101 134,22	80,40	14 947,49	14 216,61	95,11	91,70	
Mobilier	84 210,06	65 748,30	78,08	5 683,50	2 690,75	47,34	81,27	
<b>TOTAL HORS PPI</b>	<b>1 458 017,32</b>	<b>879 450,75</b>	<b>60,32</b>	<b>176 296,26</b>	<b>45 947,14</b>	<b>26,06</b>	<b>63,47</b>	



# INVESTISSEMENT 2010 – RECETTES *REALISATIONS*

	BP 2010 + DM	REALISE	TAUX : % REALISE / PREVISIONNEL	RESTES A REALISER	SOMMES PERCUES AU TITRE DES RAR AU 23/03/2011	TAUX DE REALISATION DES RAR AU 23/3/2011	TAUX REALISATION GLOBAL (y compris RAR réalisés) / PREVISIONNEL
DOTATIONS FONDS DIVERS RESERVES	496 000,00	503 257,99	101,46	0,00	0,00	so	101,46
SUBVENTIONS D'INVESTISSEMENT	319 009,53	1 216 373,04	381,30	166 977,99	31 171,40	18,67	391,07
EMPRUNTS ET DETTES	4 219 300,49	1 000 000,00	23,70	0,00	0,00	0,00	-36,00%
<b>TOTAL RECETTES INVESTISSEMENT</b>	<b>5 034 310,02</b>	<b>2 719 631,03</b>	<b>54,02</b>	<b>166 977,99</b>	<b>31 171,40</b>	<b>18,67</b>	<b>54,64</b>

# ETAT DE L'ENDETTEMENT PAR EXERCICE



**Etat de l'endettement par exercice**  
VILLE DE CUGNAUX

Date 24/03/2011  
Page 1  
Nature Emprunt

Année	Annuité				Capital
	Total	Capital	Intérêts	Frais	Restant au 31/12
2010	1 746 983.54	1 368 268.39	378 715.15	0.00	10 138 469.45
2011	1 338 201.71	973 994.23	364 207.48	0.00	9 164 475.23
2012	1 259 063.09	913 659.47	345 403.62	0.00	8 250 815.76
2013	1 067 196.07	746 579.92	320 616.15	0.00	7 504 235.84
2014	941 204.16	649 947.57	291 256.59	0.00	6 854 288.27
2015	937 352.60	671 396.03	265 956.57	0.00	6 182 892.24
2016	882 510.20	625 587.62	256 922.58	0.00	5 557 304.62
2017	797 284.57	581 527.70	215 756.87	0.00	4 975 776.92
2018	794 906.99	601 465.05	193 441.94	0.00	4 374 311.87
2019	746 995.18	585 010.97	161 984.21	0.00	3 789 300.90
2020	642 500.84	487 645.24	154 855.60	0.00	3 301 655.66