

# FICHE TECHNIQUE

## THEATRE PAUL ELUARD

2 rue du Pré-vicinal - 31270 Cugnaux

Théâtre de 4ème catégorie type L (jauge :179 places)

### SON

1 Table de mixage 01v96 (12 entrées micro, 16 entrées line, 2 sorties master, 4 sorties assignables)

5 DI BSS

2 amplis QSC 2450

1 filtre actif DBX 234-XL

3 égaliseur 2x31 bandes DBX 1231

2 enceintes JBL MP215

2 enceintes JBL MP212

1 platine CD technics *auto pause*

### **Microphones**

3 SM 58 shure

4 SM 57 shure

1 SM 58 HF shure

2 SM 81 shure

1 beta 52

9 pieds de micro dont 1 bas

### LUMIERE

1 jeu d'orgue ZERO 88 *Jester*

1 gradateur 12 x 3 Kw

1 gradateur 12 x 2 Kw

6 PAR 64

7 PC 1000 W

3 PC 650 W

7 fresnel 650 W

2 découpes Strand 650 W (15-32°)

6 découpes ETC junior 575 W (25-50°)

18 platines

2 pieds (hauteur : 3,70m / charge max. : 50Kg)

### PLATEAU

Scène 8m ouverture x 6m profondeur

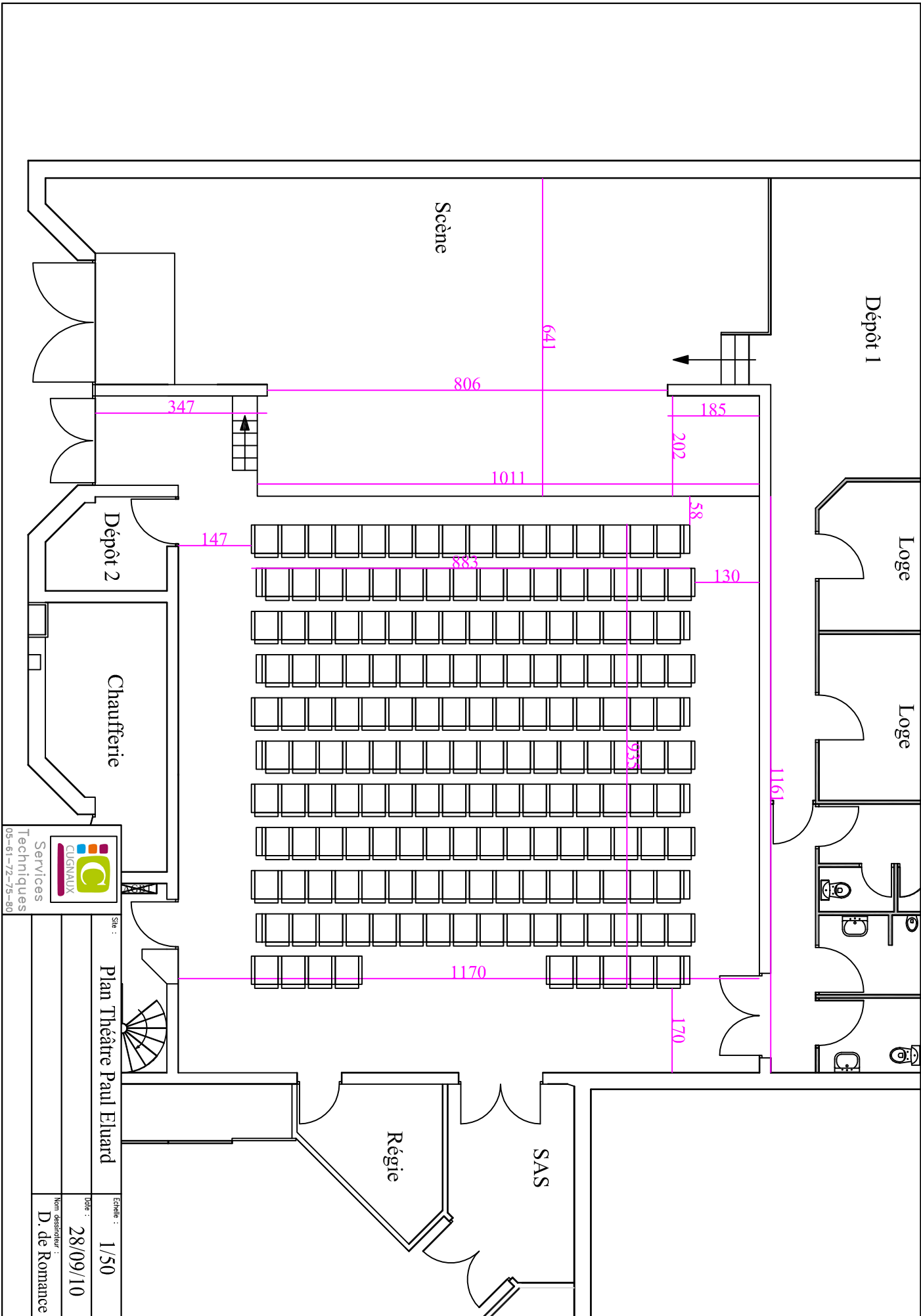
Hauteur cadre de scène 3,92 (sous frise : 3,2m)

Rideau de fond de scène noir monté sur patience électrique

Perches 1-2-3-4-5 hauteur max. 5,2m

Perches 6-7 (fixe) hauteur 5m

Perches 8-9-10-11 (fixe)



Dépôt 1

Loge

Loge

Scène

Dépôt 2

Chaufferie

Régie

SAS

Plan Théâtre Paul Eluard



Services Techniques  
CUGNAUX  
05-61-72-75-80

Site :

Echelle : 1/50

Date : 28/09/10

Nom dessinateur : D. de Romance